



SAFRAN ZUNFT

Restaurant · Bankett · Konferenz

ZUNFTSAAL





SAFRAN ZUNFT

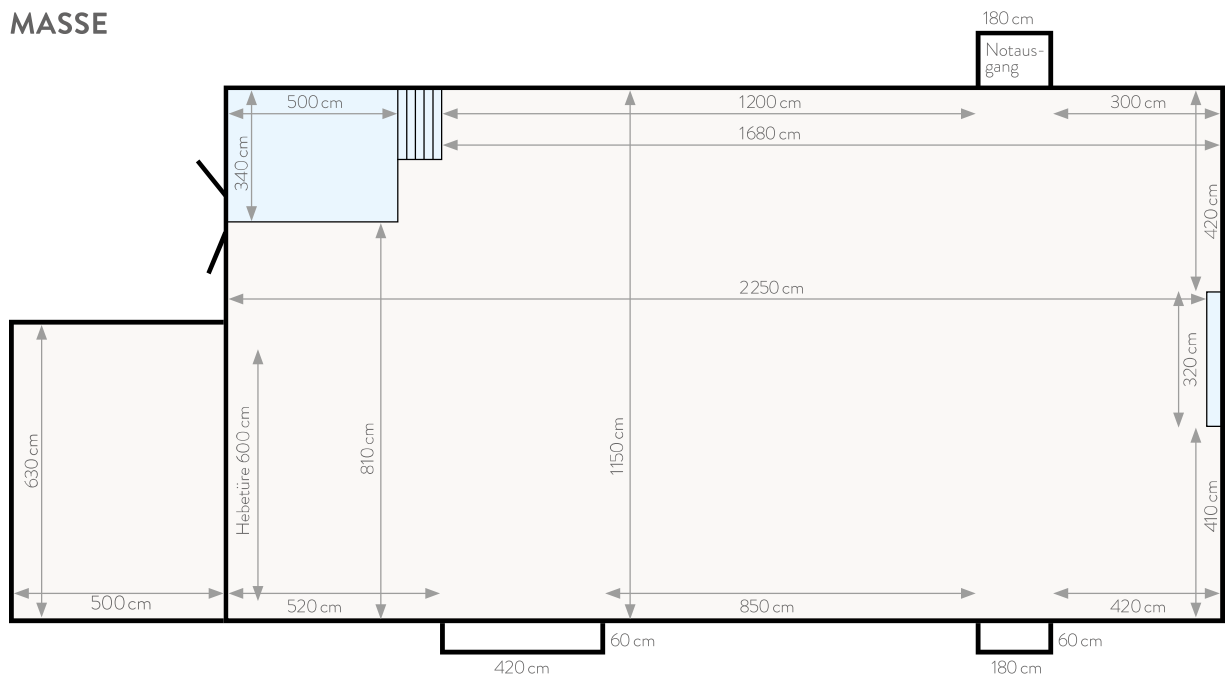
Restaurant · Bankett · Konferenz

ZUNFTSAAL

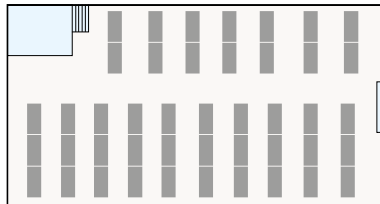
Feiern Sie in einem der schönsten Säle, die Basel zu bieten hat. Der historische Festsaal mit einer Raumhöhe von rund acht Metern verleiht Ihrem Anlass ein besonderes Ambiente.

Bei einer Bestuhlung mit runden Tischen fasst der Saal bis zu 180 Personen. An langen Tischen finden rund 280 Gäste bequem Platz.

MASSE



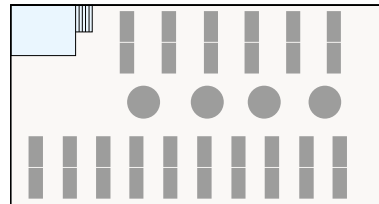
BESTUHLUNG 1



7 x 14 Plätze = 98 Plätze,
10 x 20 Plätze = 200 Plätze,
Total: max. 298 Plätze

Diese Variante eignet sich für
Anlässe von 150 – 298 Personen.

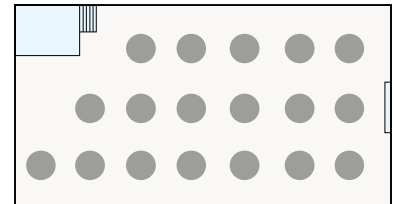
BESTUHLUNG 2



16 x 12 Plätze = 192 Plätze,
4 x 10 Plätze = max. 40 Plätze,
Total: max. 232 Plätze

Diese Variante eignet sich für
Anlässe von 120 – 232 Personen.

BESTUHLUNG 3



18 x 8 – 10 Plätze, Tische à Ø 180 cm,
Total: max. 180 Plätze

Für Anlässe bis max. 180 Personen,
kein Platz zum Tanzen.



SAFRAN ZUNFT

Restaurant · Bankett · Konferenz

ANDREAS RYFF-STUBE





SAFRAN ZUNFT

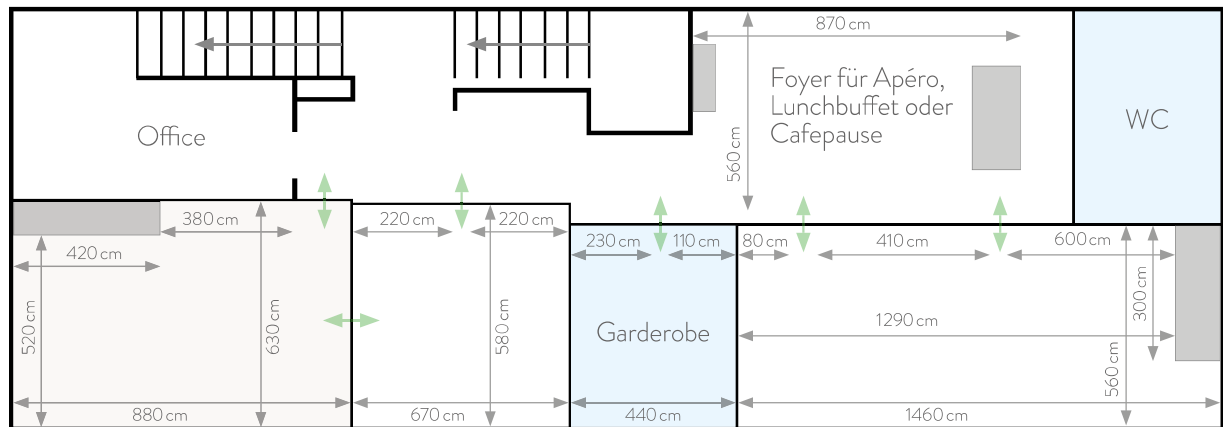
Restaurant · Bankett · Konferenz

ANDREAS RYFF-STUBE

Diese Andreas Ryff-Stube ist dem prominenten ehemaligen Ratsherren der Safran Zunft gewidmet. Antike Gemälde und Glasmalereien verleihen ihr einen besonders authentischen Zunft-Charme.

Die Stube bietet maximal 40 Personen und kann mit der Vorgesetztenstube auf einen Raum für 60 Personen erweitert werden.

MASSE

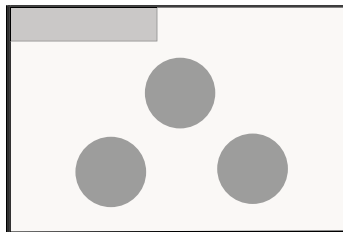


Andreas-Ryffstube

Vorgesetztenstube

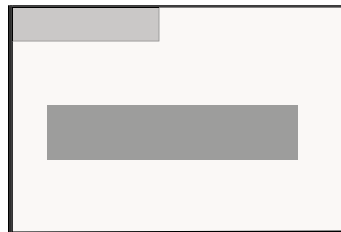
Gilgenstube

BESTUHLUNG 1



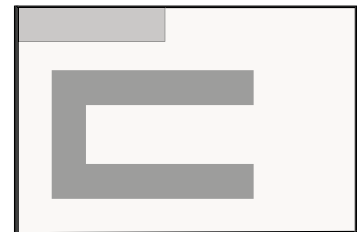
3 x 8 – 10 Plätze, Tische à Ø 180 cm
Total: 30 Plätze

BESTUHLUNG 2



Blocktisch
Total: max. 28 Plätze

BESTUHLUNG 3



Hufeisen
Total: max. 40 Plätze



SAFRAN ZUNFT

Restaurant · Bankett · Konferenz

VORGESETZTENSTUBE





SAFRAN ZUNFT

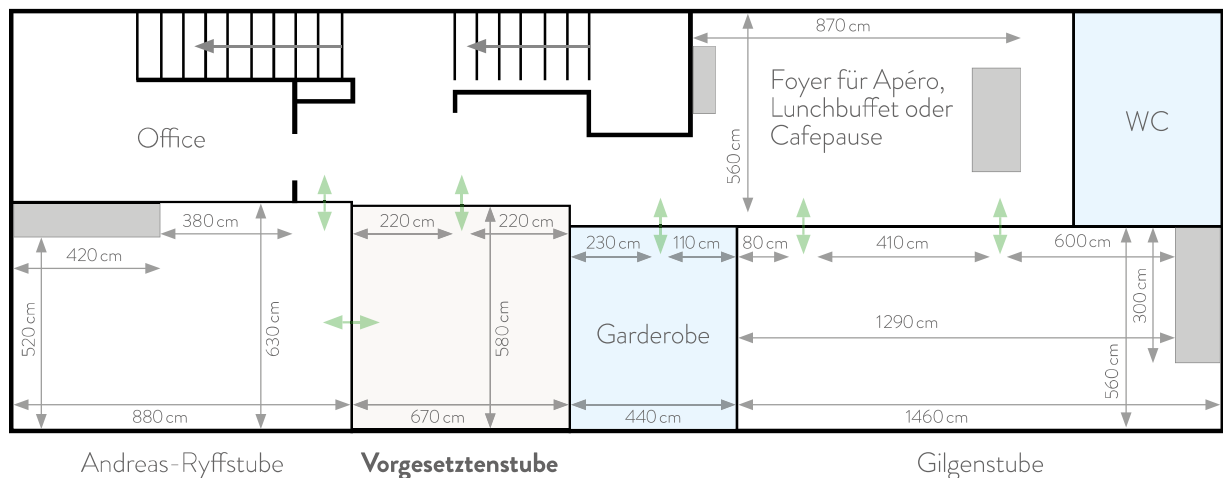
Restaurant · Bankett · Konferenz

VORGESETZTENSTUBE

Die ehrwürdige Vorgesetztenstube besteht mit einem Eichentäfer aus dem Jahr 1750 und wunderschönen Buntglasfenstern. Sie bietet Platz für maximal 24 Personen.

Die Vorgesetztenstube kann bei Bedarf mit der Andreas Ryff-Stube verbunden und so für bis zu 60 Personen bestuhlt werden.

MASSE

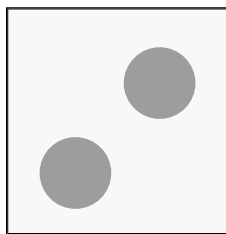


Andreas-Ryffstube

Vorgesetztenstube

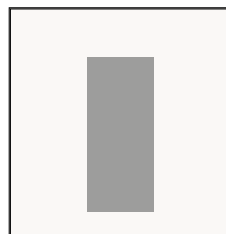
Gilgenstube

BESTUHLUNG 1



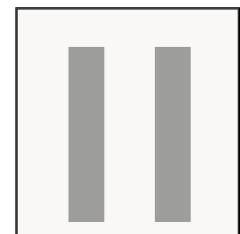
2 x 8 – 10 PlätzeTische à
Ø 180 cm Total: 20 Plätze

BESTUHLUNG 2



Blocktisch
Total: max. 16 Plätze

BESTUHLUNG 3



2 x 12 Personen
Total: max. 24 Plätze



SAFRAN ZUNFT

Restaurant · Bankett · Konferenz

GILGENSTUBE





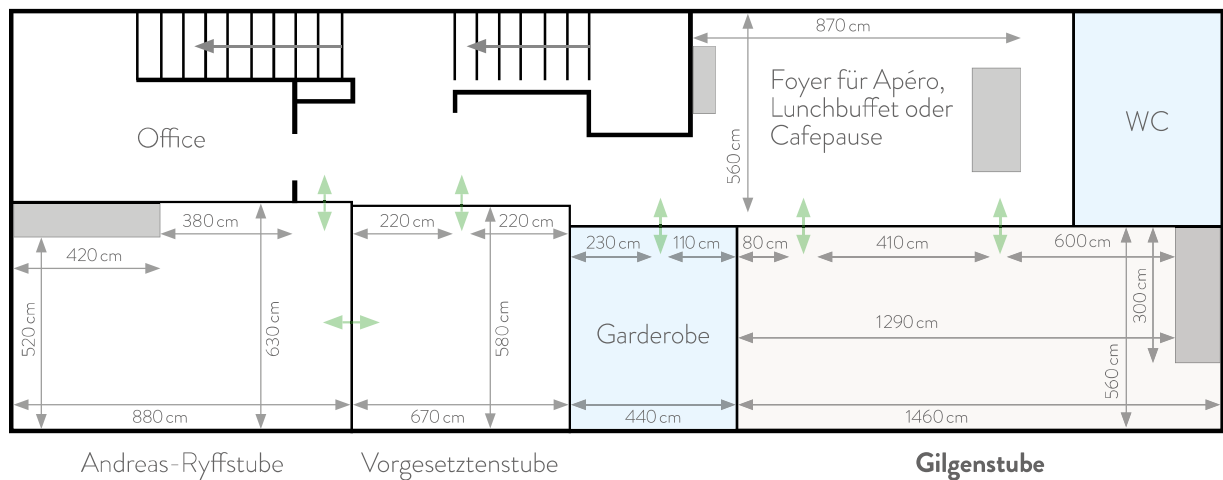
SAFRAN ZUNFT

Restaurant · Bankett · Konferenz

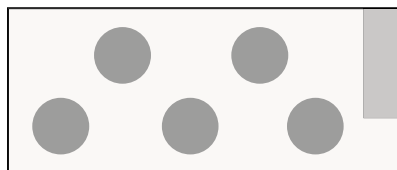
GILGENSTUBE

Die gemütliche Stube wurde nach der Gilge (Lilie) im Wappen der Safran Zunft benannt. Sie ist ausgestattet mit modernen Leuchtern. Hier können bequem 50 Gäste an runden Tischen platziert werden.

MASSE

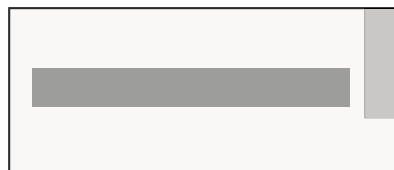


BESTUHLUNG 1



5 x 8 – 10 Plätze, Tische à
Ø 180 cm Total: 50 Plätze

BESTUHLUNG 2



Blocktisch
Total: max. 36 Plätze

BESTUHLUNG 3



10 x 6 Personen
Total: max. 60 Plätze